



5.VÝZVA k předkládání žádostí o dotaci v PRV

MAS Šumavsko, z. s.

vyhlašuje

v souladu s Programovým rámcem PRV SCLLD
schváleným Ministerstvem Zemědělství
(ŘO Programu rozvoje venkova)

5.Výzvu k předkládání Žádostí o podporu
v rámci operace 19.2.1 Programu rozvoje venkova na období 2014 – 2020

Název SCLLD: *Živé a šťastné Šumavsko*

Termíny administrace výzvy:

<i>Příjem žádostí</i>	<i>Datum</i>
<i>Vyhlášení výzvy</i>	18. 2. 2019
<i>Seminář pro žadatele</i>	25. 2. 2019
<i>Začátek příjmu žádostí</i>	4. 3. 2019
<i>Ukončení příjmu žádostí</i>	21. 3. 2019
<i>Termín registrace projektů na RO SZIF</i>	24. 6. 2019

Podání Žádosti o dotaci na MAS (včetně příloh) probíhá zasláním přes Portál farmáře.

Místo podání příloh k žádosti v listinné podobě: kancelář MAS Šumavsko,z.s., Archiváře
Teplého 102, 387 06 Malenice

Termín příjmu příloh k žádosti v listinné podobě v době trvání příjmu Žádostí

- Pondělí – čtvrtek – 9:00 – 15:00
- Pátek – 9:00 – 12:00

Vždy po telefonické domluvě a upřesnění času, který je nutno rezervovat!

Kontaktní údaje:

Hanka Lukešová – manažer PRV
lukesova@massumavsko.cz
724 058 536

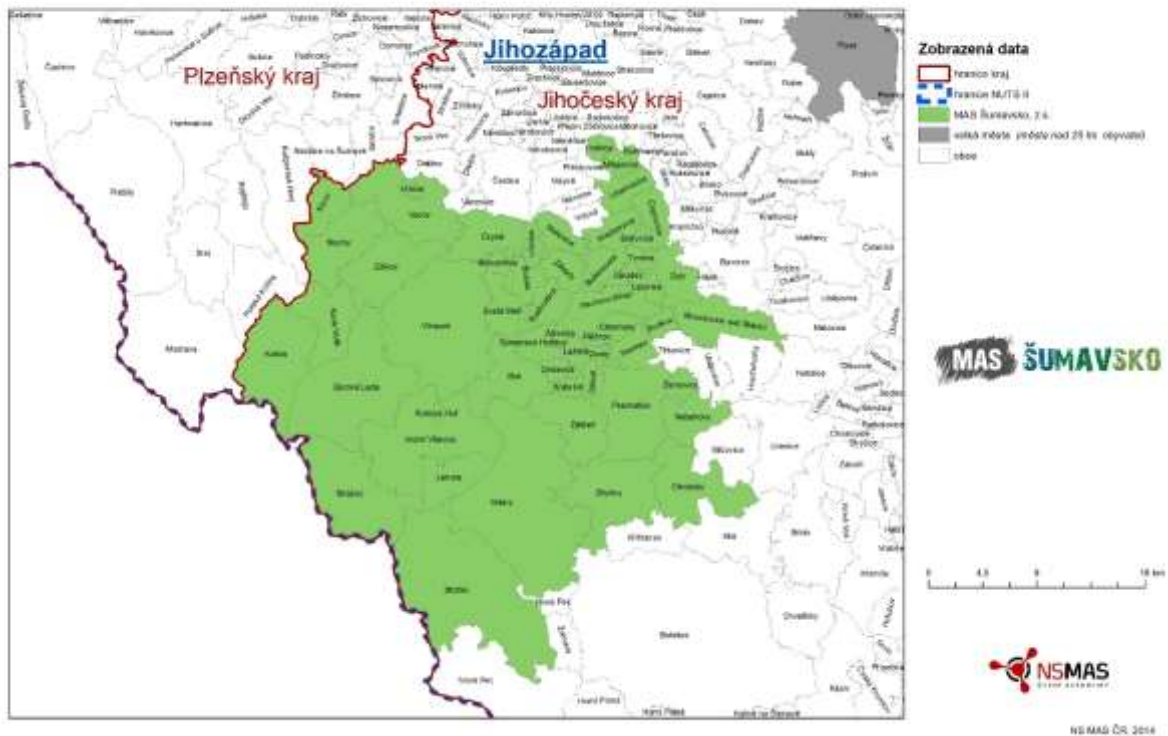




Územní vymezení:

Výzva MAS se vztahuje na celé území MAS, pro které je schválena SCLLD.

MAS Šumavsko, z.s.





Seznam vyhlášených Fichí a předpokládaná alokace:

Celková výše dotace pro 5. Výzvu je **14 378 818,- Kč**.

Žadatelé mohou předkládat ve výzvě své projekty v rámci Fichí 3 a 4.

Číslo Fiche	Název Fiche	Vazba Fiche na článek Nařízení EP a Rady (EU) č. 1305/2013	Alokace pro 4. výzvu
F3	F3 Podnikatelé	Článek 19, odstavec 1., písmeno b) - Podpora investic na založení nebo rozvoj nezemědělských činností	4 580 860,- Kč
F4	F4 Cestovní ruch	Článek 19, odstavec 1., písmeno b) - Podpora investic na založení nebo rozvoj nezemědělských činností	9 797 958,- Kč

Podrobný obsah Fiche je přílohou této výzvy.

V jednom kole příjmu žádostí může žadatel podat v rámci jedné Fiche pouze jednu Žádost o dotaci.

Postup v případě nedočerpání alokace a podpora hraničního projektu:

Nedočerpání stanovené alokace

Pokud dojde k nedočerpání alokace stanovené ve výzvě, bude tato nevyčerpaná alokace převedena do další výzvy.

Řešení podpoření hraničního projektu

Rada MAS může před schválením projektů k získání dotace navýšit alokaci na danou Fichi tak, aby mohl být podpořen hraniční projekt (tedy projekt, který je prvním nevybraným projektem v dané Fichi a zároveň splňuje minimální stanovenou výši bodů) v plné výši požadované dotace.

Výběr projektů a postup v případě shodného počtu bodů:

Výběr projektů bude založen na principu soutěže mezi předloženými žádostmi. Budou vybrány projekty, které dosáhly nejlepšího bodového hodnocení. Počet podpořených projektů bude limitován výší alokace na danou Fichi.

Preferenční kritéria pro výběr projektů jsou součástí Fichí, které jsou přílohou této výzvy.

V případě shodného počtu bodů rozhoduje:

1. projekt prvožadatele – jedná se o projekty žadatelů, kteří nebyli v rámci SCLLD 2014 -2020 v programovém rámci PRV ve fichi, do které aktuálně podali žádost a je předmětem hodnocení, vybrání k podpoře, bez ohledu na to, zda k realizaci





došlo/dochází či ne. Kontrola se provádí dle - Seznamu vybraných a nevybraných Žádostí o dotaci (formulář SZIF vygenerovaný z Portálu Farmáře) z výzev č. 1, č. 2 a č. 3.

2. nižší celková výše projektu,
3. nižší počet obyvatel obce, na jejímž území je projekt převážně realizován (k 31.12. předchozího roku).

Zaručení transparentnosti:

Transparentnost je zaručena dodržováním platných dokumentů (zákonů, pravidel, metodik, pokynů) vztahujících se k tématu transparentnosti v kompetenci MAS, a to zejména v zajištění zveřejnění a zpřístupnění relevantních údajů tak, aby byl zajištěn rovný přístup k informacím pro všechny bez rozdílu.

Přílohy stanovené MAS:

Povinné přílohy stanovené MAS:

MAS Šumavsko si nestanovuje žádné povinné přílohy nad rámec Pravidel Programu rozvoje venkova na období 2014-2020 pro operaci 19.2.1 Podpora provádění operací v rámci strategie komunitně vedeného místního rozvoje.

Nepovinné přílohy stanovené MAS:

Předložení nepovinných příloh nemá vliv na příjem žádosti – má vliv pouze na výši bodového ohodnocení projektu.

Nepovinnými přílohami Žádosti o dotaci jsou:

- V případě, že žadatel požaduje bodové zvýhodnění za partnerství, doloží toto platným Prohlášením o partnerství nebo platnou Smlouvou o partnerství.
- V případě, že žadatel požaduje bodové zvýhodnění za členství v PRO Šumavsko, z.s., doloží toto platným Prohlášením o členství v PRO Šumavsko, z.s..

Konzultace pro žadatele:

MAS pořádá pro veřejnost a žadatele semináře k přípravě projektů		
Termín	Čas	Místo
25. 2. 2018	9:00	Fara Malenice, Archiváře Teplého 1, Malenice

V jiné dny je manažer a pracovníci MAS k dispozici v sídle kanceláře MAS nebo lze domluvit osobní konzultaci či poskytnout radu na kontaktech uvedených ve výzvě a na webových stránkách.





Závěrečné ustanovení:

Na webových stránkách MAS: www.massumavsko.cz jsou v sekci **Výzvy PRV** zveřejněny všechny aktuální dokumenty k výzvě.

Pro žádosti o podporu a následně také pro realizaci podpořených projektů platí Pravidla pro operaci 19.2.1, která jsou zveřejněna na internetových stránkách www.eagri.cz/prv a www.szif.cz.

Tuto výzvu schválila Rada MAS Šumavsko, z.s. dne 12. 2. 2018.

